

IDRO6 Estintore idrico a schiuma da Lt. 6

Conforme a norma EN 3/7



21A

Materiali solidi organici,
legno, gomma e tessuti;



144B

Liquidi infiammabili
petrolio, benzina etc.;



ESTINTORI IDRICI A SCHIUMA

Gli estintori portatili a schiuma sono indicati per interventi su principi di incendio.

Le ridotte dimensioni ed il loro peso non superiore ai 20kg., permettono un facile utilizzo ed un pronto intervento su focolai di ridotte dimensioni.

Gli estintori portatili rispettano i requisiti della norma UNI EN/3 e sono omologati dal Ministero degli Interni.

Adatti a classi di fuoco A-B, l'azione di spegnimento avviene per soffocamento formando un sottilissimo film che galleggia sul liquido infiammabile, spegnendo rapidamente, isolando il combustibile dall'aria.

Utilizzabile per lo spegnimento di fuochi classe F secondo norma UNI EN 3-7:2008.

CARATTERISTICHE TECNICHE

SERBATOIO

Costruito con macchine completamente automatizzate secondo la norma UNI in conformità ai requisiti essenziali della direttiva PED 2014/68/UE. Collaudo singolo a 250 BAR per ogni bombola. Pallinatura metallica e verniciato con polvere epossidica poliuretanica RAL 3000. Trattamento di plastificazione interno al serbatoio.

VALVOLA A PULSANTE

La valvola è costruita in ottone secondo i requisiti essenziali di sicurezza PED 2014/68/UE, completa di valvola di sicurezza.

MANOMETRO

In ottone d/m 23, 10x1 oring.

TUBO EROGATORE

Ugello erogatore Spray, con manichetta in gomma EPDM per Lt. 6.

ESTINGUENTE

Schiumogeno proteinico miscelato con acqua demineralizzata.

SUPPORTO

Gancio universale in metallo per installazione a parete per Lt. 6.

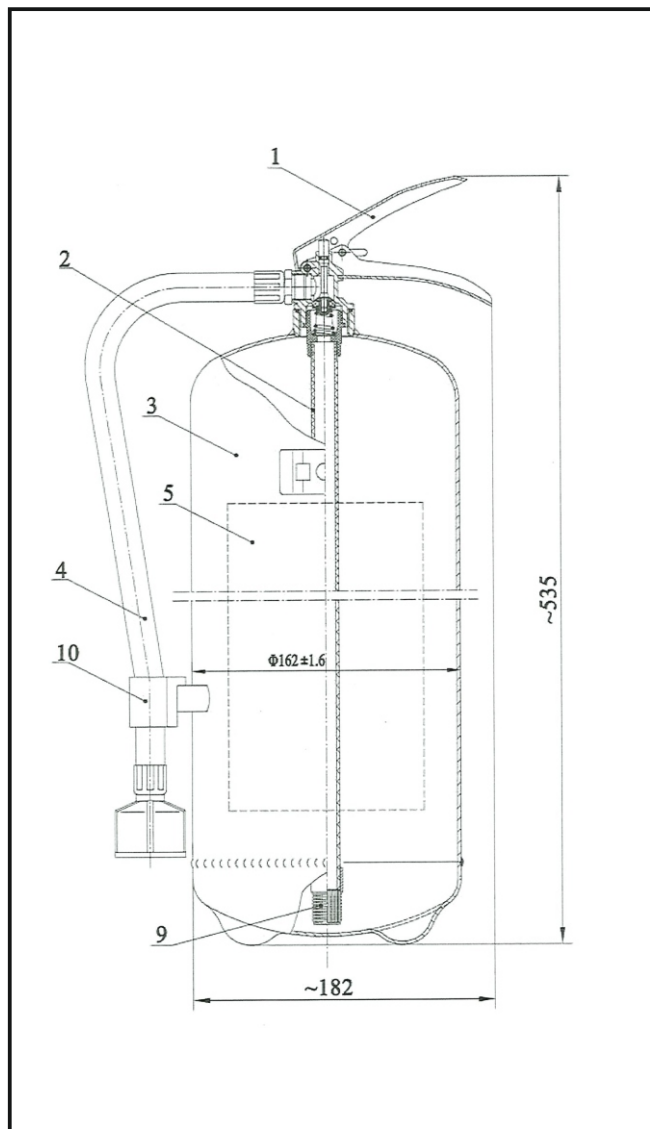
SCelta ED IMPIEGO DEGLI ESTINTORI

La scelta dell'estintore deve essere determinata in funzione della classe d'incendio e del livello del rischio di lavoro D.M. 03/09/2021

L'estintore da utilizzare deve essere idoneo allo spegnimento dei materiali che stanno bruciando a tale proposito fare riferimento alle classi di spegnimento riportate sull'etichetta o confrontare le classi riportate nella testata della presente scheda tecnica.

L'estintore deve essere posizionato in luogo visibile e facilmente accessibile

S C H I U M A	VANTAGGI Schiuma efficace contro incendi di legna, tessuti, carta, liquidi o solidi liquefatti, utilizzabile su apparecchiature elettriche fino a 1000V. Utilizzabile su fuochi di classe F.
	SVANTAGGI Non utilizzabile su gas.
	METODO DI ESTINZIONE L'azione che espleta sull'incendio è il soffocamento formando un sottilissimo film che galleggia sul liquido infiammabile, spegnendo rapidamente, isolando il combustibile dall'aria.



CARATTERISTICHE TECNICHE

Estinguente	Schiuma
Propellente	Azoto
Carica nominale	Lt. 6
Tempo di scarica	21,3 sec
Lunghezza del getto circa	7 m
Pressione esercizio	12 bar a +20°C
Press. collaudo	27 Bar
Pressione di scoppio	> 49 bar
Temperatura di lavoro	+5°C +60°C

DIMENSIONI

Altezza	535 mm
Diametro	162 mm
Peso Totale	10,5 Kg.

POS	PARTI DI RICAMBIO		Q.tà
1	Valvola completa	BA5002	1
2	Valvola di controllo pressione	BB0204	1
3	Valvola di sicurezza 3 Pz	BB0301	1
4	Pistoncino	BB1004	1
5	Spina di sicurezza	BB0403	1
6	Manometro d/m 23 oring	BG0102	1
7	Molla	MO02	1
8	Or sede valvola	BB0502	1
9	Sigillo di sicurezza	BE0103	1
10	Pescante	BD0202	1
11	Manichetta	BC0104	1
12	Schiumogeno	Bo0403	6 lt
13	Supporto	BH0101	1
14	Serbatoio		1
15	Etichetta istruzione d'uso	BF0101	1
16	Ghiera ferma molla	GH01	1

MANUTENZIONE E GARANZIA

La manutenzione dell'estintore deve essere eseguita da personale esperto e qualificato con periodicità come previsto dalla normativa UNI 9994-1, in accordo al D.M. 3/09/2021. L'estintore è coperto da garanzia di 24 mesi dalla data di acquisto e comprende l'eventuale riparazione o totale sostituzione delle parti che risultassero non conformi per difetti di produzione. Per usufruire della garanzia l'estintore deve essere reso in porto franco presso i ns. stabilimenti. La garanzia non ha validità in caso di manomissione, mancata manutenzione e per interventi eseguiti da personale non autorizzato e qualificato dalla FIREK s.r.l..

ISTRUZIONI D'USO



ESTRARRE LA
SPINA DI SICUREZZA



IMPUGNARE LANCIA
E MANIGLIA



PREMERE LA LEVA E DIRIGERE
IL GETTO ALLA BASE DELLA FIAMMA

AVVERTIMENTI E INFORMAZIONI SANITARIE

Evitare l'ingestione orale ed il contatto degli estinguenti con occhi e pelle. In caso di contatto lavare con acqua, in caso di successivi disturbi rivolgersi al medico. La polvere non è tossica. Evitare la respirazione del prodotto. I getti diretti possono essere pericolosi se utilizzati verso persone o animali. Il fuoco può causare gravi ustioni. La combustione produce fumi che possono risultare tossici. Dopo l'utilizzo in locali chiusi aerare.

DISMISSIONI/SMALTIMENTO

Lo smaltimento deve essere effettuato secondo la legislazione vigente. In ogni caso la società autorizzata allo smaltimento deve rilasciare il documento detto "formulario dei rifiuti" che attesta il corretto smaltimento dell'estinguente o al riciclaggio delle altre parti che lo compongono.